

## Rapport de mission de repérage des matériaux et produits contenant de l'amiante avant réalisation de travaux

R. 4412-97 modifié par le décret 2012-639 du 4 mai 2012  
Norme NF X 46-020

16 RUE CUVIER

77420 CHAMPS SUR MARNE



## A \ INFORMATIONS GENERALES

### A.1 \ DESIGNATION DU BÂTIMENT

Nature du bâtiment :	LOGEMENTS COLLECTIFS	Adresse :	16 RUE CUVIER 77420 CHAMPS SUR MARNE
Date du permis de construire ou date de construction		Bâtiment :	
Etage :		Porte :	
Ref Cadastrale :	NC	Propriété de :	OPH77 10 AVENUE CHARLES PEGUY 77000 MELUN

### A.2 \ DESIGNATION DU DONNEUR D'ORDRE

Nom :	OPH77	Documents remis :	
Adresse :	10 AVENUE CHARLES PEGUY 77000 MELUN	Moyens mis à disposition :	

### A.3 \ EXECUTION DE LA MISSION

RAPPORT N° :	261LAC0101	Laboratoire d'Analyses :	ITGA
Repérage réalisé le :	19/11/2018	Adresse laboratoire :	3 RUE ARMAND HERPIN LACROIX - CS 46537 35065 RENNES CEDEX
Accompagnateur :		Numéro d'accréditation :	1-5967
Par :	Mohamed HANNOU	Organisme d'assurance professionnelle :	AXA France
N° certificat :	CPDI4755	Adresse assurance :	313 Terrasses de l'Arche 92727 NANTERRE CEDEX
Date d'obtention :	08/02/2018	N° de contrat d'assurance :	10063271004
Organisme certificateur	I.Cert Parc EDONIA - Bâtiment G - Rue de la Terre Victoria - 35760 SAINT GREGOIRE	Date de validité :	31/12/2018

## B \ CACHET DU DIAGNOSTIQUEUR

**FAIT LE 28/11/2018**

Cabinet : EXPERT HABITAT & INDUSTRIE INGENIERIE

Nom du responsable : **DEMOULIN Frédéric**

Nom du diagnostiqueur : **Mohamed HANNOU**



**Rapport N° : 261LAC0101 19/11/2018**

Version : 28/11/2018

2/33

## C\ SOMMAIRE

### Table des matières

A \ INFORMATIONS GENERALES .....	2
A.1 \ DESIGNATION DU BÂTIMENT .....	2
A.2 \ DESIGNATION DU DONNEUR D'ORDRE .....	2
A.3 \ EXECUTION DE LA MISSION.....	2
B \ CACHET DU DIAGNOSTIQUEUR .....	2
C \ SOMMAIRE .....	3
D \ CONCLUSIONS .....	4
E \ PROGRAMME DE REPERAGE .....	4
F \ CONDITIONS DE REALISATION DU REPERAGE .....	6
G \ RAPPORTS PRECEDENTS.....	6
H \ RESULTATS DETAILLES DU REPERAGE .....	7
ANNEXE 1 – PHOTOS DES ELEMENTS AMIANTES ET/OU NON AMIANTES.....	20
ANNEXE 3 – PROCES VERBAUX D'ANALYSES.....	27
ATTESTATION(S).....	30
CERTIFICAT DE COMPETENCES .....	31

## D \ CONCLUSIONS

**Dans le cadre de la mission décrite en tête de rapport, il n'a pas été repéré de matériaux et produits susceptibles de contenir de l'amiante**

PIECE	ETAGE	ELEMENTS	DESCRIPTIF LABORATOIRE	REPERAGE	Echantillon	METHODE	ETAT	RESULTAT
NEANT								

JP : Jugement Personnel, ZPSO : Zone présentant des similitudes d'Ouvrage

### Liste des locaux non visités concernés par les travaux et justification

PIECE	ETAGE	STATUT DE VISITE
NEANT		

### Liste des éléments non inspectés et justification

PIECE	ETAGE	ELEMENTS	REPERAGE	RESULTAT
NEANT				

## E \ PROGRAMME DE REPERAGE

PIECES CONCERNEES	PERIMETRE DU REPERAGE	REPERAGE	TRAVAUX	ELEMENTS	Echantillonnage	REMARQUES PARTICULIERES
	LOGEMENTS COLLECTIFS		Selon BT			

AG

OFFICE PUBLIC DE L'HABITAT 77		PAGE N° 1
<b>NOM ET ADRESSE DE L'EXPÉDITEUR</b> OFFICE PUBLIC DE L'HABITAT 77 AGENCE DE CHAMPS SUR MARNE 24 Cours des 2 Parcs 77420 CHAMPS SUR MARNE Tél : 01.64.68.27.55 Fax : 01.64.68.47.47 Siret : 27770001900015		<b>BON DE TRAVAUX</b> 2018 27366  <b>EXPERT HABITAT INGENIERIE</b>  33 BIS BOULEVARD GAMBETTA 3EME ETAGE 78300 POISSY  Téléphone 0321734144
<b>Réf. fournisseur</b> F / 5149 <b>Marché n°</b> 2017 4475 1 <b>Provenance</b> CHAMPS SUR MARNE <b>Objet</b> DIVERS	<b>ÉMETTEUR</b> BACHER ISABELLE	
<b>SERVICE</b> CHAMPS Techniciens	<b>LOCALISATION</b> Programme 261 CHAMPS SUR MARNE - QUARTIER DE LA GARENNE Tranche 1 Ensemble B000 Escalier AC Étage 01 Logement 101 Module 261LAC0101 Retrait des clés CHEZ LE GARDIEN	
<b>ADRESSE</b> 16 RUE CUVIER 77420 CHAMPS SUR MARNE		

**DÉLAI D'EXÉCUTION** 5 JOURS **PÉRIODE DU** 09-11-2018 **AU** 13-11-2018

ARTICLE	DÉSIGNATION	QUANTITÉ	PRIX UNITAIRE H.T.	TOTAL H.T.
AM45	REPERAGE AMIANTE AVANT TRAVAUX - TVX	1,00	5,00	5,00
	D'ENTRETIENS OU RÉPARATIONS ENTRE 1 A			
AM173	ANALYSE EN LABORATOIRE - ANALYSE MET	4,00	48,00	192,00
	ANALYSE DE 1 A 10 PRELEVEMENTS ISSUS			
<b>TOTAL H.T.</b>				197,00
<b>H.T. ACTUALISE</b>				
<b>COEFFICIENT REGIONAL</b>				
<b>RABAIS</b>				
<b>TOTAL H.T.</b>				
<b>T.V.A.</b>	20,00 %			39,40
<b>TOTAL T.T.C.</b>				236,40

PRELEVEMENT DES PEINTURES ET FAIENCES ( AU DESSUS DE LA BAIGNOIRE) DE LA SALLE DE BAIN  
 TEL GARDIENNE MME DA SILVA 06 86 40 92 20

AFFECTATION BUDGÉTAIRE		CODES STRUCTURE ET SCHÉMA : TECHNI			MONTANT T.T.C.
CODE BUDGET	RUBRIQUE	INSTANCES	LIBELLÉ DU POSTE BUDGÉTAIRE		
1 HONAMIA	A760	CH	SC	HONORAIRES DIAG AMIANTE	236,40

AFFECTATION ANALYTIQUE		RÉFÉRENCES PATRIMOINE	RÉFÉRENCES OCCUPANT	MONTANT T.T.C.
CODE BUDGET				
1 HONAMIA	261 1	B000 AC	261LAC0101 L 9901967	236,40

Voir en page 2 la suite du BON DE TRAVAUX 2018 27366

EXEMPLAIRE DE CONTRÔLE

ELEMENTS A SONDER OU A ANALYSER NON PRESENTS:

Rapport N° : 261LAC0101 19/11/2018

Version : 28/11/2018

5/33

## F \ CONDITIONS DE REALISATION DU REPERAGE

Le repérage amiante avant travaux, contient les informations sur la présence d'amiante dans les matériaux et produits du bâtiment afin d'informer les intervenants réalisant des activités ou interventions sur des matériaux et/ou équipements susceptibles de libérer des fibres d'amiante selon la liste citée dans le cadre E.

Il consiste à identifier et localiser, par inspections visuelles et investigations approfondies pouvant être destructives, l'ensemble des matériaux et produits contenant de l'amiante incorporés ou faisant indissociablement corps avec les locaux et les zones de l'immeuble objet des travaux.

Lorsque l'absence de marquages spécifiques ou de documents ne permet pas à l'opérateur de repérage d'attester de la présence ou de la non présence d'amiante dans les matériaux et produits, des prélèvements seront effectués afin de déterminer par analyse la présence ou non d'amiante.

Procédures de prélèvement :

Les prélèvements sur des matériaux ou produits susceptibles de contenir de l'amiante sont réalisés en vertu des dispositions du Code du Travail.

Le matériel de prélèvement est adapté à l'opération à réaliser afin de générer le minimum de poussières. Dans le cas où une émission de poussières est prévisible, le matériau ou produit est mouillé à l'eau à l'endroit du prélèvement (sauf risque électrique) et, si nécessaire, une protection est mise en place au sol ; de même, le point de prélèvement est stabilisé après l'opération (pulvérisation de vernis ou de laque, par exemple).

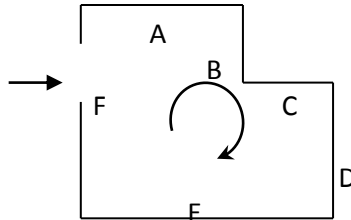
Pour chaque prélèvement, des outils propres et des gants à usage unique sont utilisés afin d'éliminer tout risque de contamination croisée. Dans tous les cas, les équipements de protection individuelle sont à usage unique.

L'accès à la zone à risque (sphère de 1 à 2 mètres autour du point de prélèvement) est interdit pendant l'opération. Si l'accompagnateur doit s'y tenir, il porte les mêmes équipements de protection individuelle que l'opérateur de repérage.

L'échantillon est immédiatement conditionné, après son prélèvement, dans un double emballage individuel étanche.

Les informations sur toutes les conditions existantes au moment du prélèvement susceptible d'influencer l'interprétation des résultats des analyses (environnement du matériau, contamination éventuelle, etc.) seront, le cas échéant, mentionnées dans la fiche d'identification et de cotation en annexe.

Sens du repérage pour évaluer un local :



## G \ RAPPORTS PRECEDENTS

NEANT



## H \ RESULTATS DETAILLES DU REPERAGE

LISTE DES LOCAUX / PARTIES D'IMMEUBLE VISITEES/NON VISITEES CONCERNEES PAR LES TRAVAUX ET JUSTIFICATION

PIECE	ETAGE	JUSTIFICATION	VISITE	TRAVAUX
Chambre 1	RC		OUI	CONCERNEE
Placard 1	RC		OUI	CONCERNEE
Chambre 2	RC		OUI	CONCERNEE
Débarras	RC		OUI	CONCERNEE
WC	RC		OUI	CONCERNEE
Séjour	RC		OUI	CONCERNEE
Salle de bains	RC		OUI	CONCERNEE
Gaine technique 2	RC		OUI	CONCERNEE
Cuisine	RC		OUI	CONCERNEE
Gaine technique 1	RC		OUI	CONCERNEE
Entrée	RC		OUI	CONCERNEE

### DESCRIPTION DES REVETEMENTS EN PLACE AU JOUR DE LA VISITE

PIECE	ETAGE	MUR1	MUR2	MUR3	MUR 4	PLANCHER BAS	PLANCHER HAUT	PORTES	FENETR E1	FENETR E2
Chambre 1	RC	Plaque de plâtre	Aucun	Périphériques / Doublage (plaque de plâtre + isolant)	Béton	Dalle béton	Dalle béton			
Placard 1	RC	Plaque de plâtre	Périphériques / Doublage (plaque de plâtre + isolant)	Aucun		Dalle béton	Dalle béton			
Chambre 2	RC	Plaque de plâtre	Périphériques / Doublage (plaque de plâtre + isolant)			Dalle béton	Dalle béton			
Débarras	RC	Plaque de plâtre				Dalle béton	Dalle béton			
WC	RC	Plaque de plâtre				Dalle béton	Dalle béton			
Séjour	RC	Périphériques / Doublage (plaque de plâtre + isolant)	Béton	Plaque de plâtre		Dalle béton	Dalle béton			

Rapport N° : 261LAC0101 19/11/2018

7/33

Version : 28/11/2018

PIECE	ETAGE	MUR1	MUR2	MUR3	MUR 4	PLANCHER BAS	PLANCHER HAUT	PORTES	FENETRE E1	FENETRE E2
Salle de bains	RC	Plaque de plâtre	Béton			Dalle béton	Dalle béton			
Gaine technique 2	RC									
Cuisine	RC	Plaque de plâtre	Béton	Périphériques / Doublage (plaque de plâtre + isolant)		Dalle béton	Dalle béton			
Gaine technique 1	RC									
Entrée	RC	Périphériques / Doublage (plaque de plâtre + isolant)	Plaque de plâtre			Dalle béton	Dalle béton	METALLIQUE		

**LA LISTE DES MATERIAUX OU PRODUITS CONTENANT DE L'AMIANTE, SUR ZONE DE SIMILITUDE D'OUVRAGE ET SUR JUGEMENT PERSONNEL**

PIECE	ETAGE	ELEMENTS	DESCRIPTIF LABORATOIRE	Echantillon	REPERAGE	ETAT	RESULTAT	METHODE
NEANT								

JP : Jugement Personnel, ZPSO : Zone présentant des similitudes d'Ouvrage

**LA LISTE DES MATERIAUX OU PRODUITS CONTENANT DE L'AMIANTE, APRES ANALYSE**

PIECE	ETAGE	ELEMENTS	DESCRIPTIF LABORATOIRE	Echantillon	REPERAGE	ETAT	RESULTAT
NEANT							

JP : Jugement Personnel, ZPSO : Zone présentant des similitudes d'Ouvrage

**LA LISTE DES MATERIAUX SUSCEPTIBLES DE CONTENIR DE L'AMIANTE, MAIS N'EN CONTENANT PAS.**

PIECE	ETAGE	ELEMENTS	DESCRIPTIF LABORATOIRE	Echantillon	REPERAGE	ETAT	RESULTAT	METHODE
Séjour	RC	Enduit / Calicot	Enduit plâtreux blanc en vrac + peinture avec fibres non séparable + carton non séparable	261LAC0101P001	Mur B	BON ETAT	Amiante non détecté	RESULTAT ANALYSE



PIECE	ETAGE	ELEMENTS	DESCRIPTIF LABORATOIRE	Echantillon	REPERAGE	ETAT	RESULTAT	METHODE
Séjour	RC	Enduit plaque de plâtre	Enduit plâtreux blanc en vrac + peinture avec couche en toile non séparable + carton non séparable	261LAC0101P002	Mur D	BON ETAT	Amiante non détecté	RESULTAT ANALYSE
Séjour	RC	Enduit béton	Enduit plâtreux blanc en vrac avec fibres	261LAC0101P003	Mur C	BON ETAT	Amiante non détecté	RESULTAT ANALYSE
Chambre 2	RC	Enduit béton	Enduit plâtreux blanc en vrac + peinture non séparable	261LAC0101P004	Plafond	BON ETAT	Amiante non détecté	RESULTAT ANALYSE
Cuisine	RC	Enduit / Calicot	Matériau plâtreux blanc avec couche cartonnée + peinture non séparable	261LAC0101P005	Mur D	BON ETAT	Amiante non détecté	RESULTAT ANALYSE
Cuisine	RC	Enduit / Peinture plaque de plâtre	Enduit gris en vrac + peinture non séparable	261LAC0101P006	Mur F	BON ETAT	Amiante non détecté	RESULTAT ANALYSE
Cuisine	RC	Enduit béton	Matériau plâtreux blanc avec couche cartonnée + peinture non séparable	261LAC0101P007	Mur C	BON ETAT	Amiante non détecté	RESULTAT ANALYSE
Salle de bains	RC	Enduit béton	Enduit plâtreux blanc en vrac + peinture non séparable	261LAC0101P008	Plafond	BON ETAT	Amiante non détecté	RESULTAT ANALYSE
Entrée	RC	Revêtement souple	Revêtement souple gris + colle polymère jaune non séparable + ragréage gris	261LAC0101P009	Sol	BON ETAT	Amiante non détecté	RESULTAT ANALYSE
Chambre 1	RC	Revêtement souple	Revêtement souple beige + revêtement cassant marron + colle polymère jaune non séparable + ragréage gris	261LAC0101P010	Sol	BON ETAT	Amiante non détecté	RESULTAT ANALYSE

PIECE	ETAGE	ELEMENTS	DESRIPTIF LABORATOIRE	Echantillon	REPERAGE	ETAT	RESULTAT	METHODE
Salle de bains	RC	Revêtement souple	Revêtement souple beige + colle polymère jaune non séparable + ragréage gris	261LAC0101P011	Sol	BON ETAT	Amiante non détecté	RESULTAT ANALYSE
Séjour	RC	Revêtement souple	Revêtement souple beige + colle polymère jaune + peinture non séparable	261LAC0101P012	Sol	BON ETAT	Amiante non détecté	RESULTAT ANALYSE
Chambre 1	RC	Enduit béton	Enduit plâtreux blanc en vrac + peinture non séparable	261LAC0101P004	Plafond	BON ETAT	Amiante non détecté	ZPSO
Placard 1	RC	Enduit béton	Enduit plâtreux blanc en vrac + peinture non séparable	261LAC0101P004	Plafond	BON ETAT	Amiante non détecté	ZPSO
Chambre 2	RC	Enduit béton	Enduit plâtreux blanc en vrac + peinture non séparable	261LAC0101P004	Plafond	BON ETAT	Amiante non détecté	ZPSO
Débarras	RC	Enduit béton	Enduit plâtreux blanc en vrac + peinture non séparable	261LAC0101P004	Plafond	BON ETAT	Amiante non détecté	ZPSO
Séjour	RC	Enduit béton	Enduit plâtreux blanc en vrac + peinture non séparable	261LAC0101P004	Plafond	BON ETAT	Amiante non détecté	ZPSO
Entrée	RC	Enduit béton	Enduit plâtreux blanc en vrac + peinture non séparable	261LAC0101P004	Plafond	BON ETAT	Amiante non détecté	ZPSO
WC	RC	Enduit béton	Enduit plâtreux blanc en vrac + peinture non séparable	261LAC0101P008	Plafond	BON ETAT	Amiante non détecté	ZPSO
Salle de bains	RC	Enduit béton	Enduit plâtreux blanc en vrac + peinture non séparable	261LAC0101P008	Plafond	BON ETAT	Amiante non détecté	ZPSO
Cuisine	RC	Enduit béton	Enduit plâtreux blanc en vrac + peinture non séparable	261LAC0101P008	Plafond	BON ETAT	Amiante non détecté	ZPSO

PIECE	ETAGE	ELEMENTS	DESCRIPTIF LABORATOIRE	Echantillon	REPERAGE	ETAT	RESULTAT	METHODE
Débarras	RC	Revêtement souple	Revêtement souple gris + colle polymère jaune non séparable + ragréage gris	261LAC0101P009	Sol	BON ETAT	Amiante non détecté	ZPSO
Entrée	RC	Revêtement souple	Revêtement souple gris + colle polymère jaune non séparable + ragréage gris	261LAC0101P009	Sol	BON ETAT	Amiante non détecté	ZPSO
Chambre 1	RC	Revêtement souple	Revêtement souple beige + revêtement cassant marron + colle polymère jaune non séparable + ragréage gris	261LAC0101P010	Sol	BON ETAT	Amiante non détecté	ZPSO
Chambre 2	RC	Revêtement souple	Revêtement souple beige + revêtement cassant marron + colle polymère jaune non séparable + ragréage gris	261LAC0101P010	Sol	BON ETAT	Amiante non détecté	ZPSO
WC	RC	Revêtement souple	Revêtement souple beige + colle polymère jaune non séparable + ragréage gris	261LAC0101P011	Sol	BON ETAT	Amiante non détecté	ZPSO
Salle de bains	RC	Revêtement souple	Revêtement souple beige + colle polymère jaune non séparable + ragréage gris	261LAC0101P011	Sol	BON ETAT	Amiante non détecté	ZPSO
Cuisine	RC	Revêtement souple	Revêtement souple beige + colle polymère jaune non séparable + ragréage gris	261LAC0101P011	Sol	BON ETAT	Amiante non détecté	ZPSO

PIECE	ETAGE	ELEMENTS	DESRIPTIF LABORATOIRE	Echantillon	REPERAGE	ETAT	RESULTAT	METHODE
Séjour	RC	Revêtement souple	Revêtement souple beige + colle polymère jaune + peinture non séparable	261LAC0101P012	Sol	BON ETAT	Amiante non détecté	ZPSO
Chambre 1	RC	Enduit / Calicot	Enduit plâtreux blanc en vrac + peinture avec fibres non séparable + carton non séparable	261LAC0101P001	Mur C	BON ETAT	Amiante non détecté	ZPSO
Chambre 1	RC	Enduit / Calicot	Enduit plâtreux blanc en vrac + peinture avec fibres non séparable + carton non séparable	261LAC0101P001	Mur D	BON ETAT	Amiante non détecté	ZPSO
Placard 1	RC	Enduit / Calicot	Enduit plâtreux blanc en vrac + peinture avec fibres non séparable + carton non séparable	261LAC0101P001	Mur B	BON ETAT	Amiante non détecté	ZPSO
Placard 1	RC	Enduit / Calicot	Enduit plâtreux blanc en vrac + peinture avec fibres non séparable + carton non séparable	261LAC0101P001	Mur C	BON ETAT	Amiante non détecté	ZPSO
Chambre 2	RC	Enduit / Calicot	Enduit plâtreux blanc en vrac + peinture avec fibres non séparable + carton non séparable	261LAC0101P001	Mur B	BON ETAT	Amiante non détecté	ZPSO
Chambre 2	RC	Enduit / Calicot	Enduit plâtreux blanc en vrac + peinture avec fibres non séparable + carton non séparable	261LAC0101P001	Mur C	BON ETAT	Amiante non détecté	ZPSO

PIECE	ETAGE	ELEMENTS	DESCRIPTIF LABORATOIRE	Echantillon	REPERAGE	ETAT	RESULTAT	METHODE
Séjour	RC	Enduit / Calicot	Enduit plâtreux blanc en vrac + peinture avec fibres non séparable + carton non séparable	261LAC0101P001	Mur A	BON ETAT	Amiante non détecté	ZPSO
Séjour	RC	Enduit / Calicot	Enduit plâtreux blanc en vrac + peinture avec fibres non séparable + carton non séparable	261LAC0101P001	Mur B	BON ETAT	Amiante non détecté	ZPSO
Entrée	RC	Enduit / Calicot	Enduit plâtreux blanc en vrac + peinture avec fibres non séparable + carton non séparable	261LAC0101P001	Mur A	BON ETAT	Amiante non détecté	ZPSO
Entrée	RC	Enduit / Calicot	Enduit plâtreux blanc en vrac + peinture avec fibres non séparable + carton non séparable	261LAC0101P001	Mur G	BON ETAT	Amiante non détecté	ZPSO
Entrée	RC	Enduit / Calicot	Enduit plâtreux blanc en vrac + peinture avec fibres non séparable + carton non séparable	261LAC0101P001	Mur H	BON ETAT	Amiante non détecté	ZPSO
Chambre 1	RC	Enduit plaque de plâtre	Enduit plâtreux blanc en vrac + peinture avec couche en toile non séparable + carton non séparable	261LAC0101P002	Mur A	BON ETAT	Amiante non détecté	ZPSO
Chambre 1	RC	Enduit plaque de plâtre	Enduit plâtreux blanc en vrac + peinture avec couche en toile non séparable + carton non séparable	261LAC0101P002	Mur F	BON ETAT	Amiante non détecté	ZPSO

PIECE	ETAGE	ELEMENTS	DESCRIPTIF LABORATOIRE	Echantillon	REPERAGE	ETAT	RESULTAT	METHODE
Placard 1	RC	Enduit plaque de plâtre	Enduit plâtreux blanc en vrac + peinture avec couche en toile non séparable + carton non séparable	261LAC0101P002	Mur A	BON ETAT	Amiante non détecté	ZPSO
Chambre 2	RC	Enduit plaque de plâtre	Enduit plâtreux blanc en vrac + peinture avec couche en toile non séparable + carton non séparable	261LAC0101P002	Mur A	BON ETAT	Amiante non détecté	ZPSO
Chambre 2	RC	Enduit plaque de plâtre	Enduit plâtreux blanc en vrac + peinture avec couche en toile non séparable + carton non séparable	261LAC0101P002	Mur D	BON ETAT	Amiante non détecté	ZPSO
Débarras	RC	Enduit plaque de plâtre	Enduit plâtreux blanc en vrac + peinture avec couche en toile non séparable + carton non séparable	261LAC0101P002	Mur A	BON ETAT	Amiante non détecté	ZPSO
Débarras	RC	Enduit plaque de plâtre	Enduit plâtreux blanc en vrac + peinture avec couche en toile non séparable + carton non séparable	261LAC0101P002	Mur B	BON ETAT	Amiante non détecté	ZPSO
Débarras	RC	Enduit plaque de plâtre	Enduit plâtreux blanc en vrac + peinture avec couche en toile non séparable + carton non séparable	261LAC0101P002	Mur C	BON ETAT	Amiante non détecté	ZPSO
Débarras	RC	Enduit plaque de plâtre	Enduit plâtreux blanc en vrac + peinture avec couche en toile non séparable + carton non séparable	261LAC0101P002	Mur D	BON ETAT	Amiante non détecté	ZPSO

PIECE	ETAGE	ELEMENTS	DESCRIPTIF LABORATOIRE	Echantillon	REPERAGE	ETAT	RESULTAT	METHODE
Séjour	RC	Enduit plaque de plâtre	Enduit plâtreux blanc en vrac + peinture avec couche en toile non séparable + carton non séparable	261LAC0101P002	Mur D	BON ETAT	Amiante non détecté	ZPSO
Entrée	RC	Enduit plaque de plâtre	Enduit plâtreux blanc en vrac + peinture avec couche en toile non séparable + carton non séparable	261LAC0101P002	Mur B	BON ETAT	Amiante non détecté	ZPSO
Entrée	RC	Enduit plaque de plâtre	Enduit plâtreux blanc en vrac + peinture avec couche en toile non séparable + carton non séparable	261LAC0101P002	Mur C	BON ETAT	Amiante non détecté	ZPSO
Entrée	RC	Enduit plaque de plâtre	Enduit plâtreux blanc en vrac + peinture avec couche en toile non séparable + carton non séparable	261LAC0101P002	Mur D	BON ETAT	Amiante non détecté	ZPSO
Entrée	RC	Enduit plaque de plâtre	Enduit plâtreux blanc en vrac + peinture avec couche en toile non séparable + carton non séparable	261LAC0101P002	Mur E	BON ETAT	Amiante non détecté	ZPSO
Entrée	RC	Enduit plaque de plâtre	Enduit plâtreux blanc en vrac + peinture avec couche en toile non séparable + carton non séparable	261LAC0101P002	Mur F	BON ETAT	Amiante non détecté	ZPSO
Chambre 1	RC	Enduit béton	Enduit plâtreux blanc en vrac avec fibres	261LAC0101P003	Mur E	BON ETAT	Amiante non détecté	ZPSO
Séjour	RC	Enduit béton	Enduit plâtreux blanc en vrac avec fibres	261LAC0101P003	Mur C	BON ETAT	Amiante non détecté	ZPSO



PIECE	ETAGE	ELEMENTS	DESCRIPTIF LABORATOIRE	Echantillon	REPERAGE	ETAT	RESULTAT	METHODE
Cuisine	RC	Enduit / Calicot	Matériau plâtreux blanc avec couche cartonnée + peinture non séparable	261LAC0101P005	Mur D	BON ETAT	Amiante non détecté	ZPSO
WC	RC	Enduit / Peinture plaque de plâtre	Enduit gris en vrac + peinture non séparable	261LAC0101P006	Mur A	BON ETAT	Amiante non détecté	ZPSO
WC	RC	Enduit / Peinture plaque de plâtre	Enduit gris en vrac + peinture non séparable	261LAC0101P006	Mur B	BON ETAT	Amiante non détecté	ZPSO
WC	RC	Enduit / Peinture plaque de plâtre	Enduit gris en vrac + peinture non séparable	261LAC0101P006	Mur C	BON ETAT	Amiante non détecté	ZPSO
WC	RC	Enduit / Peinture plaque de plâtre	Enduit gris en vrac + peinture non séparable	261LAC0101P006	Mur D	BON ETAT	Amiante non détecté	ZPSO
Salle de bains	RC	Enduit / Peinture plaque de plâtre	Enduit gris en vrac + peinture non séparable	261LAC0101P006	Mur A	BON ETAT	Amiante non détecté	ZPSO
Salle de bains	RC	Enduit / Peinture plaque de plâtre	Enduit gris en vrac + peinture non séparable	261LAC0101P006	Mur C	BON ETAT	Amiante non détecté	ZPSO
Salle de bains	RC	Enduit / Peinture plaque de plâtre	Enduit gris en vrac + peinture non séparable	261LAC0101P006	Mur D	BON ETAT	Amiante non détecté	ZPSO
Salle de bains	RC	Enduit / Peinture plaque de plâtre	Enduit gris en vrac + peinture non séparable	261LAC0101P006	Mur E	BON ETAT	Amiante non détecté	ZPSO
Salle de bains	RC	Enduit / Peinture plaque de plâtre	Enduit gris en vrac + peinture non séparable	261LAC0101P006	Mur F	BON ETAT	Amiante non détecté	ZPSO
Cuisine	RC	Enduit / Peinture plaque de plâtre	Enduit gris en vrac + peinture non séparable	261LAC0101P006	Mur A	BON ETAT	Amiante non détecté	ZPSO

PIECE	ETAGE	ELEMENTS	DESCRIPTIF LABORATOIRE	Echantillon	REPERAGE	ETAT	RESULTAT	METHODE
Cuisine	RC	Enduit / Peinture plaque de plâtre	Enduit gris en vrac + peinture non séparable	261LAC0101P006	Mur B	BON ETAT	Amiante non détecté	ZPSO
Cuisine	RC	Enduit / Peinture plaque de plâtre	Enduit gris en vrac + peinture non séparable	261LAC0101P006	Mur E	BON ETAT	Amiante non détecté	ZPSO
Cuisine	RC	Enduit / Peinture plaque de plâtre	Enduit gris en vrac + peinture non séparable	261LAC0101P006	Mur F	BON ETAT	Amiante non détecté	ZPSO
Salle de bains	RC	Enduit béton	Matériau plâtreux blanc avec couche cartonnée + peinture non séparable	261LAC0101P007	Mur B	BON ETAT	Amiante non détecté	ZPSO
Cuisine	RC	Enduit béton	Matériau plâtreux blanc avec couche cartonnée + peinture non séparable	261LAC0101P007	Mur C	BON ETAT	Amiante non détecté	ZPSO

JP : Jugement Personnel, ZPSO : Zone présentant des similitudes d'Ouvrage





## ANNEXE 1 – PHOTOS DES ELEMENTS AMIANTES ET/OU NON AMIANTES

PRELEVEMENT : 261LAC0101P001			
NOM DU CLIENT	NUMERO DU DOSSIER		PIECE OU LOCAL
OPH77	261LAC0101 19/11/2018		Séjour (RC)
ELEMENT	DESCRIPTIF DU LABORATOIRE	DATE DE PRELEVEMENT	NOM DE L'OPERATEUR
Enduit / Calicot	Enduit plâtreux blanc en vrac + peinture avec fibres non séparable + carton non séparable	19/11/2018	HANNOU Mohamed
LOCALISATION		RESULTAT	
Mur B		Amiante non détecté	

### EMPLACEMENT



PRELEVEMENT : 261LAC0101P002			
NOM DU CLIENT	NUMERO DU DOSSIER		PIECE OU LOCAL
OPH77	261LAC0101 19/11/2018		Séjour (RC)
ELEMENT	DESCRIPTIF DU LABORATOIRE	DATE DE PRELEVEMENT	NOM DE L'OPERATEUR
Enduit plaque de plâtre	Enduit plâtreux blanc en vrac + peinture avec couche en toile non séparable + carton non séparable	19/11/2018	HANNOU Mohamed
LOCALISATION		RESULTAT	
Mur D		Amiante non détecté	

### EMPLACEMENT



PRELEVEMENT : 261LAC0101P003			
NOM DU CLIENT	NUMERO DU DOSSIER		PIECE OU LOCAL
OPH77	261LAC0101 19/11/2018		Séjour (RC)
ELEMENT	DESCRIPTIF DU LABORATOIRE	DATE DE PRELEVEMENT	NOM DE L'OPERATEUR
Enduit béton	Enduit plâtreux blanc en vrac avec fibres	19/11/2018	HANNOU Mohamed
LOCALISATION		RESULTAT	
Mur C		Amiante non détecté	
EMPLACEMENT			
			

PRELEVEMENT : 261LAC0101P004			
NOM DU CLIENT	NUMERO DU DOSSIER		PIECE OU LOCAL
OPH77	261LAC0101 19/11/2018		Chambre 2 (RC)
ELEMENT	DESCRIPTIF DU LABORATOIRE	DATE DE PRELEVEMENT	NOM DE L'OPERATEUR
Enduit béton	Enduit plâtreux blanc en vrac + peinture non séparable	19/11/2018	HANNOU Mohamed
LOCALISATION		RESULTAT	
Plafond		Amiante non détecté	
EMPLACEMENT			
			

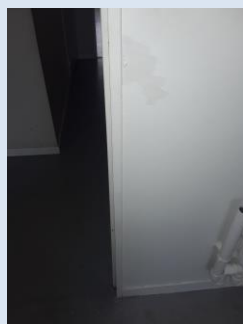
PRELEVEMENT : 261LAC0101P005			
NOM DU CLIENT	NUMERO DU DOSSIER	PIECE OU LOCAL	
OPH77	261LAC0101 19/11/2018	Cuisine (RC)	
ELEMENT	DESCRIPTIF DU LABORATOIRE	DATE DE PRELEVEMENT	NOM DE L'OPERATEUR
Enduit / Calicot	Matériau plâtreux blanc avec couche cartonnée + peinture non séparable	19/11/2018	HANNOU Mohamed
LOCALISATION		RESULTAT	
Mur D		Amiante non détecté	

EMPLACEMENT



PRELEVEMENT : 261LAC0101P006			
NOM DU CLIENT	NUMERO DU DOSSIER	PIECE OU LOCAL	
OPH77	261LAC0101 19/11/2018	Cuisine (RC)	
ELEMENT	DESCRIPTIF DU LABORATOIRE	DATE DE PRELEVEMENT	NOM DE L'OPERATEUR
Enduit / Peinture plaque de plâtre	Enduit gris en vrac + peinture non séparable	19/11/2018	HANNOU Mohamed
LOCALISATION		RESULTAT	
Mur F		Amiante non détecté	

EMPLACEMENT

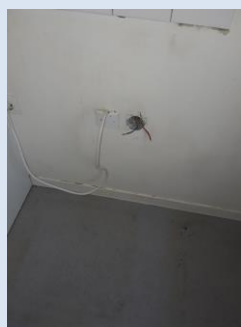




**PRELEVEMENT : 261LAC0101P007**

NOM DU CLIENT	NUMERO DU DOSSIER	PIECE OU LOCAL	
OPH77	261LAC0101 19/11/2018	Cuisine (RC)	
ELEMENT	DESCRIPTIF DU LABORATOIRE	DATE DE PRELEVEMENT	NOM DE L'OPERATEUR
Enduit béton	Matériau plâtreux blanc avec couche cartonnée + peinture non séparable	19/11/2018	HANNOU Mohamed
LOCALISATION		RESULTAT	
Mur C		Amiante non détecté	

**EMPLACEMENT**



**PRELEVEMENT : 261LAC0101P008**

NOM DU CLIENT	NUMERO DU DOSSIER	PIECE OU LOCAL	
OPH77	261LAC0101 19/11/2018	Salle de bains (RC)	
ELEMENT	DESCRIPTIF DU LABORATOIRE	DATE DE PRELEVEMENT	NOM DE L'OPERATEUR
Enduit béton	Enduit plâtreux blanc en vrac + peinture non séparable	19/11/2018	HANNOU Mohamed
LOCALISATION		RESULTAT	
Plafond		Amiante non détecté	

**EMPLACEMENT**



**PRELEVEMENT : 261LAC0101P009**

NOM DU CLIENT	NUMERO DU DOSSIER	PIECE OU LOCAL	
OPH77	261LAC0101 19/11/2018	Entrée (RC)	
ELEMENT	DESCRIPTIF DU LABORATOIRE	DATE DE PRELEVEMENT	NOM DE L'OPERATEUR
Revêtement souple	Revêtement souple gris + colle polymère jaune non séparable + ragréage gris	19/11/2018	HANNOU Mohamed
LOCALISATION		RESULTAT	
Sol		Amiante non détecté	

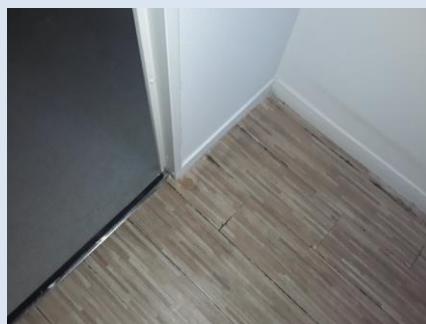
**EMPLACEMENT**



**PRELEVEMENT : 261LAC0101P010**

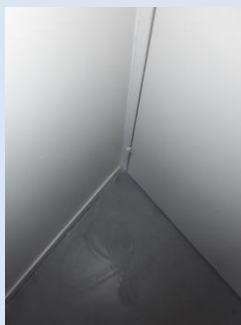
NOM DU CLIENT	NUMERO DU DOSSIER	PIECE OU LOCAL	
OPH77	261LAC0101 19/11/2018	Chambre 1 (RC)	
ELEMENT	DESCRIPTIF DU LABORATOIRE	DATE DE PRELEVEMENT	NOM DE L'OPERATEUR
Revêtement souple	Revêtement souple beige + revêtement cassant marron + colle polymère jaune non séparable + ragréage gris	19/11/2018	HANNOU Mohamed
LOCALISATION		RESULTAT	
Sol		Amiante non détecté	

**EMPLACEMENT**



PRELEVEMENT : 261LAC0101P011			
NOM DU CLIENT	NUMERO DU DOSSIER	PIECE OU LOCAL	
OPH77	261LAC0101 19/11/2018	Salle de bains (RC)	
ELEMENT	DESCRIPTIF DU LABORATOIRE	DATE DE PRELEVEMENT	NOM DE L'OPERATEUR
Revêtement souple	Revêtement souple beige + colle polymère jaune non séparable + ragréage gris	19/11/2018	HANNOU Mohamed
LOCALISATION		RESULTAT	
Sol		Amiante non détecté	

EMPLACEMENT



PRELEVEMENT : 261LAC0101P012			
NOM DU CLIENT	NUMERO DU DOSSIER	PIECE OU LOCAL	
OPH77	261LAC0101 19/11/2018	Séjour (RC)	
ELEMENT	DESCRIPTIF DU LABORATOIRE	DATE DE PRELEVEMENT	NOM DE L'OPERATEUR
Revêtement souple	Revêtement souple beige + colle polymère jaune + peinture non séparable	19/11/2018	HANNOU Mohamed
LOCALISATION		RESULTAT	
Sol		Amiante non détecté	

EMPLACEMENT





ANNEXE 3 – PROCES VERBAUX D'ANALYSES



Parc Edonia - Bât. R - Rue de la Terre Adèle - CS n° 66862  
35768 SAINT-GREGOIRE CEDEX  
Tel : 02 99 35 41 41  
Fax : 02 99 35 41 42  
www.itga.fr

Accréditation n° I-5967



Liste des sites et portées disponibles sur www.cofrac.fr

L'accréditation du COFRAC atteste de la compétence des laboratoires pour les seuls essais couverts par l'accréditation qui sont identifiés par le symbole :

**RAPPORT SYNTHÉTIQUE D'ANALYSE NUMÉRO IT0718-121205 EN DATE DU 26/11/2018**  
**RECHERCHE ET IDENTIFICATION D'AMIANTE SUR PRELEVEMENT(S) DE MATERIAU(X)**

*Ce rapport ne concerne que les échantillons soumis à l'analyse tels qu'ils ont été reçus au laboratoire.  
Les informations fournies par le client sont simplement retranscrites et identifiées comme telles.*

Client : AGENCE EHI IDF- (COMPTE MATERIAUX)- EXPERT HABITAT & INDUSTRIE INGENIERIE 2 rue Traversière 78580 LES ALLUETS LE ROI	Réf. Commande ITGA : IT0718-121205 Réf. Commande Client : 261LAC0101-01
--	--

Prélèvement(s) : Reçu au laboratoire le : 22/11/2018

Préparation(s) : Effectuée de façon à être représentative de l'échantillon

- ou
- Pour une analyse au Microscope Optique à Lumière Polarisée (MOLP) : Prélèvement et montage adapté sur lame de microscopie
  - Pour une analyse au Microscope Electronique à Transmission Analytique (META) en fonction de la nature de la prise d'essai :
    - (1) - Broyage en milieu aqueux et récupération des particules sur grilles de microscopie (méthode interne : IT085)
    - (2) - Attaque chimique, broyage et récupération des particules sur grilles de microscopie (méthode interne : IT286)

Technique(s) : - Microscopie Optique à Lumière Polarisée (guide HSG 248 - Appendice 2) : Morphologie et critères optiques

Analytique(s) : La détection de fibres d'amiante optiquement observables est garantie si la teneur est supérieure ou égale à 0,1 % en masse.

- ou
- Microscopie Electronique à Transmission Analytique (parties pertinentes de la norme NF X 43-050) : Morphologie, EDX et diffraction électronique

La détection de fibres d'amiante est garantie si la teneur est supérieure ou égale à 0,1 % en masse.

Résultat(s) :

Fraction analysée	Technique analytique (Méthode de préparation)	Nombre de préparations	Date d'analyse	Résultat / Variété d'amiante
Réf dossier client : 261LAC0101-01 - 16 RUE CUVIER 77420 CHAMPS SUR MARNE				Réf échantillon ITGA : IT071811-39849
Réf échantillon client : 261LAC0101P001 / LOGEMENTS COLLECTIFS - - - / Séjour Mur B Enduit Calicot				Description ITGA : Enduit plâtreux blanc en vrac / Peinture avec fibres / Carton
Enduit plâtreux blanc en vrac + peinture avec fibres non séparable + carton non séparable	META (1)	1	23/11/2018	Amiante non détecté / -
Réf dossier client : 261LAC0101-01 - 16 RUE CUVIER 77420 CHAMPS SUR MARNE				Réf échantillon ITGA : IT071811-39850
Réf échantillon client : 261LAC0101P002 / LOGEMENTS COLLECTIFS - - - / Séjour Mur D Enduit plaque de plâtre				Description ITGA : Enduit plâtreux blanc en vrac / Peinture avec couche en toile / Carton
Enduit plâtreux blanc en vrac + peinture avec couche en toile non séparable + carton non séparable	META (1)	1	23/11/2018	Amiante non détecté / -

Validé par : Delphine JOSSET - Analyste

La reproduction de ce rapport n'est autorisée que sous sa forme intégrale ; ce rapport ne doit pas être reproduit partiellement sans l'approbation du laboratoire.

Sauf demande particulière et écrite du client, les échantillons sont conservés pendant 6 mois et les rapports pendant 2 ans.

DTA 164-01 rev 07

Page 1/3

**RAPPORT SYNTHÉTIQUE D'ANALYSE NUMÉRO IT0718-121205 EN DATE DU 26/11/2018**  
**RECHERCHE ET IDENTIFICATION D'AMIANTE SUR PRELEVEMENT(S) DE MATERIAU(X)**

Fraction analysée	Technique analytique (Méthode de préparation)	Nombre de préparations	Date d'analyse	Résultat / Variété d'amiante
Réf dossier client : 261LAC0101-01 - 16 RUE CUVIER 77420 CHAMPS SUR MARNE				Réf échantillon ITGA : IT071811-39851
Réf échantillon client : 261LAC0101P003 / LOGEMENTS COLLECTIFS - - - / Séjour Mur C Enduit béton				Description ITGA : Enduit plâtreux blanc en vrac avec fibres
* Enduit plâtreux blanc en vrac avec fibres	META (1)	1	23/11/2018	Amiante non détecté / -
Réf dossier client : 261LAC0101-01 - 16 RUE CUVIER 77420 CHAMPS SUR MARNE				Réf échantillon ITGA : IT071811-39852
Réf échantillon client : 261LAC0101P004 / LOGEMENTS COLLECTIFS - - - / Chambre 2 Plafond Enduit béton				Description ITGA : Enduit plâtreux blanc en vrac / Peinture
* Enduit plâtreux blanc en vrac + peinture non séparable	META (1)	1	23/11/2018	Amiante non détecté / -
Réf dossier client : 261LAC0101-01 - 16 RUE CUVIER 77420 CHAMPS SUR MARNE				Réf échantillon ITGA : IT071811-39853
Réf échantillon client : 261LAC0101P005 / LOGEMENTS COLLECTIFS - - - / Cuisine Mur D Enduit Calicot				Description ITGA : Matériau plâtreux blanc avec couche cartonnée / Peinture
* Matériau plâtreux blanc avec couche cartonnée + peinture non séparable	META (1)	1	23/11/2018	Amiante non détecté / -
Réf dossier client : 261LAC0101-01 - 16 RUE CUVIER 77420 CHAMPS SUR MARNE				Réf échantillon ITGA : IT071811-39854
Réf échantillon client : 261LAC0101P006 / LOGEMENTS COLLECTIFS - - - / Cuisine Mur F Enduit Peinture plaque de plâtre				Description ITGA : Enduit gris en vrac / Peinture
* Enduit gris en vrac + peinture non séparable	META (1)	1	23/11/2018	Amiante non détecté / -
Réf dossier client : 261LAC0101-01 - 16 RUE CUVIER 77420 CHAMPS SUR MARNE				Réf échantillon ITGA : IT071811-39855
Réf échantillon client : 261LAC0101P007 / LOGEMENTS COLLECTIFS - - - / Cuisine Mur C Enduit béton				Description ITGA : Matériau plâtreux blanc avec couche cartonnée / Peinture
* Matériau plâtreux blanc avec couche cartonnée + peinture non séparable	META (1)	1	23/11/2018	Amiante non détecté / -
Réf dossier client : 261LAC0101-01 - 16 RUE CUVIER 77420 CHAMPS SUR MARNE				Réf échantillon ITGA : IT071811-39856
Réf échantillon client : 261LAC0101P008 / LOGEMENTS COLLECTIFS - - - / Salle de bains Plafond Enduit béton				Description ITGA : Enduit plâtreux blanc en vrac / Peinture
* Enduit plâtreux blanc en vrac + peinture non séparable	META (1)	1	23/11/2018	Amiante non détecté / -
Réf dossier client : 261LAC0101-01 - 16 RUE CUVIER 77420 CHAMPS SUR MARNE				Réf échantillon ITGA : IT071811-39857
Réf échantillon client : 261LAC0101P009 / LOGEMENTS COLLECTIFS - - - / Entrée Sol Revêtement souple				Description ITGA : Revêtement souple gris / Colle polymère jaune / Ragréage gris
* Revêtement souple gris + colle polymère jaune non séparable + ragréage gris	META (1)	1	23/11/2018	Amiante non détecté / -

La reproduction de ce rapport n'est autorisée que sous sa forme intégrale ; ce rapport ne doit pas être reproduit partiellement sans l'approbation du laboratoire.

Sauf demande particulière et écrite du client, les échantillons sont conservés pendant 6 mois et les rapports pendant 2 ans.

DTA 164-01 rev 07

Page 2/3

**RAPPORT SYNTHÉTIQUE D'ANALYSE NUMÉRO IT0718-121205 EN DATE DU 26/11/2018  
RECHERCHE ET IDENTIFICATION D'AMIANTE SUR PRELEVEMENT(S) DE MATERIAU(X)**

Fraction analysée	Technique analytique (Méthode de préparation)	Nombre de préparations	Date d'analyse	Résultat / Variété d'amiante
Réf dossier client : 261LAC0101-01 - 16 RUE CUVIER 77420 CHAMPS SUR MARNE Réf échantillon client : 261LAC0101P010 / LOGEMENTS COLLECTIFS - - - / Chambre 1 Sol Revêtement souple				
		Réf échantillon ITGA : IT071811-39858		Description ITGA : Revêtement souple beige / Revêtement cassant marron / Colle polymère jaune / Ragrège gris
* Revêtement souple beige + revêtement cassant marron + colle polymère jaune non séparable + ragrège gris	META (1)	1	26/11/2018	Amiante non détecté / -
Réf dossier client : 261LAC0101-01 - 16 RUE CUVIER 77420 CHAMPS SUR MARNE Réf échantillon client : 261LAC0101P011 / LOGEMENTS COLLECTIFS - - - / Salle de bains Sol Revêtement souple				
		Réf échantillon ITGA : IT071811-39859		Description ITGA : Revêtement souple beige / Colle polymère jaune / Ragrège gris
* Revêtement souple beige + colle polymère jaune non séparable + ragrège gris	META (1)	1	23/11/2018	Amiante non détecté / -
Réf dossier client : 261LAC0101-01 - 16 RUE CUVIER 77420 CHAMPS SUR MARNE Réf échantillon client : 261LAC0101P012 / LOGEMENTS COLLECTIFS - - - / Séjour Sol Revêtement souple				
		Réf échantillon ITGA : IT071811-39860		Description ITGA : Revêtement souple beige / Colle polymère jaune / Peinture
* Revêtement souple beige + colle polymère jaune + peinture non séparable	META (1)	1	23/11/2018	Amiante non détecté / -

La reproduction de ce rapport n'est autorisée que sous sa forme intégrale ; ce rapport ne doit pas être reproduit partiellement sans l'approbation du laboratoire.

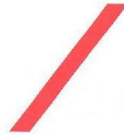
Sauf demande particulière et écrite du client, les échantillons sont conservés pendant 6 mois et les rapports pendant 2 ans.

DTA 164-01 rev 07

Page 3/3



# ATTESTATION(S)



réinventons / notre métier



## Votre attestation Responsabilité Civile

AXA France IARD atteste que :

EXPERT HABITAT ET INDUSTRIE INGENIERIE  
21 ROUTE D'ALBERT  
62450 AVESNES LES BAPAUME

Est titulaire du contrat d'assurance n° 10063271004 ayant pris effet le 01/03/2018.

Ce contrat garantit les conséquences pécuniaires de la Responsabilité civile pouvant lui incomber du fait de l'exercice des activités suivantes :

DIAGNOSTICS TECHNIQUES IMMOBILIERS OBLIGATOIRES, REALISES DANS LE CADRE DE LA CONSTITUTION DU DOSSIER TECHNIQUE IMMOBILIER ET/ OU AUTRES DIAGNOSTICS ET MISSIONS REALISES EN DEHORS DU DOSSIER TECHNIQUE, TELS QUE FIGURANT DANS LA LISTE LIMITATIVE CI-DESSOUS :

ETAT MENTIONNANT LA PRESENCE OU L'ABSENCE DE MATERIAUX CONTENANT DE L'AMIANTE

DIAGNOSTIC TECHNIQUE AMIANTE

DIAGNOSTIC AMIANTE PARTIES PRIMITIVES

CONTROLE PERIODIQUE (AMIANTE)

CONTROLE VISUEL APRES TRAVAUX (PLOMB - AMIANTE)

REPERAGE AMIANTE AVANT/ APRES TRAVAUX ET DEMOLITION

REPERAGE AMIANTE ET D'HAP SUR SURFACE BITUMEE ET ENROBES

DIAGNOSTIC PLOMB DANS L'EAU

CONSTAT DES RISQUES D'EXPOSITION AU PLOMB (CREP)

DIAGNOSTIC DE RISQUE D'INTOXICATION AU PLOMB DANS LES PEINTURES (DRIPP)

RECHERCHE DE PLOMB AVANT TRAVAUX / DEMOLITION

ETAT RELATIF A LA PRESENCE DE TERMITES

ETAT PARASITAIRE (MERULES, VRILLETES, LYCTUS)

INFORMATION SUR LA PRESENCE DE RISQUE DE MERULE (LOI ALUR)

MESURAGE LOI CARREZ ET LOI BOUTIN

CALCULS DES MILLIEMES - TANTIEMES DE COPROPRIETE ET REALISATION DE PLANS ASSOCIES SELON LES TEXTES SUIVANTS : LOI 65-557 DU 10 JUILLET 1965,

DECRET 67-223 DU 17 MARS 1967, DECRET 2004-479 DU 27 mai 2004 ET SUIVANTS FIXANT LE STATUT DE LA COPROPRIETE DES IMMEUBLES BATIS.

ETAT DE L'INSTALLATION INTERIEURE DE GAZ

ETAT DES RISQUES NATURELS, MINIERES ET TECHNOLOGIQUES (ENRNM)

DIAGNOSTIC DE PERFORMANCE ENERGETIQUE

DPE INDIVIDUEL POUR MAISONS INDIVIDUELLES, APPARTEMENTS ET LOTS TERTIAIRES AFFECTES A DES IMMEUBLES A USAGE PRINCIPAL D'HABITATION, AINSI

QUE LES ATTESTATIONS DE PRISE EN COMPTE DE LA REGLEMENTATION THERMIQUE.

ETAT DE L'INSTALLATION INTERIEURE D'ELECTRICITE.

ETUDE REGLEMENTATION THERMIQUE 2005 ET 2012.

DOCUMENT ETABLI A L'ISSUE DU CONTROLE DES INSTALLATIONS D'ASSAINISSEMENT NON COLLECTIF

DIAGNOSTIC ASSAINISSEMENT AUTONOME ET COLLECTIF

ETAT DES LIEUX LOCATIFS

DIAGNOSTIC DE SECURITE PISCINE

CERTIFICAT DE DECENCE ET CERTIFICAT DE TRAVAUX DE REHABILITATION

DIAGNOSTIC POUR OBTENTION DE PRET A TAUX ZERO

INFILTROMETRIE- MESURES DE PERMEABILITE DU BATIMENT ET DES RESEAUX AERAIQUES

THERMOGRAPHIE INFRAROUGE

DIAGNOSTIC RADON : UNIQUEMENT POUR MAISONS INDIVIDUELLES ET IMMEUBLES D'HABITATION, A L'EXCLUSION DES ERP.

DIAGNOSTIC DANS LE CADRE DE LA LOI SRU AVANT MISE EN COPROPRIETE

DIAGNOSTIC DECHETS DE CHANTIER - ARTICLES R 111-43 A R 111-49 DU CODE DE LA CONSTRUCTION ET DE L'HABITATION

DOCUMENT UNIQUE D'EVALUATION DES RISQUES COPROPRIETE - Articles L 230 2, III, R 230-1 DU CODE DU TRAVAIL

DIAGNOSTIC TECHNIQUE GLOBAL (DTG) POUR LES COPROPRIETES - LOI N° 2014-366 POUR L'ACCES AU LOGEMENT ET UN URBANISME RENOVE « ALUR », A

L'EXCLUSION DE MISSIONS RELEVANT D'UN PROFESSIONNEL DE LA VENTE OU DE LA LOCATION DE BIENS IMMOBILIERS.

DIAGNOSTIC ACCESSIBILITE HANDICAPES

EXPERTISE EN VALEUR VENALE ET LOCATIVE (SOUS RESERVE D'OBTENTION DE FORMATION)

ETAT DESCRIPTIF DE DIVISION

La garantie Responsabilité civile professionnelle s'exerce à concurrence de 5 000 000 € par année d'assurance.

La présente attestation est valable du 01/03/2018 au 01/01/2019 et ne peut engager l'assureur au-delà des limites et conditions du contrat auquel elle se réfère.

Ce contrat permet à l'assuré de satisfaire à l'obligation d'assurance de responsabilité civile professionnelle résultant des dispositions de l'article R271-2 du Code de la Construction et de

l'Habitation (décret n° 2006-1114 du 5 septembre 2006 relatif aux diagnostics techniques immobiliers) pour l'établissement des documents visés à l'article L271-4 dudit Code.

L'assuré doit être titulaire d'une certification de compétence en cours de validité délivrée par un organisme accrédité dans le domaine de la construction ou employer des salariés ou

être constitué de personnes physiques qui disposent de ladite certification de compétence en cours de validité pour l'établissement des documents visés aux articles L271-4 et L134-1

du code de la Construction et de l'Habitation.

A défaut la garantie n'est pas acquise.

Le présent document, établi par AXA, est valable jusqu'au 01/01/2019 sous réserve du paiement des cotisations. Il a pour objet d'attester l'existence d'un contrat. Il ne constitue

toutefois pas une présomption d'application des garanties et ne peut engager AXA au-delà des clauses, conditions et limites du contrat auquel il se réfère. Les exceptions de garantie

opposables au souscripteur le sont également aux bénéficiaires de l'indemnité (résiliation, nullité, règle proportionnelle, exclusions, déchéances, ...).

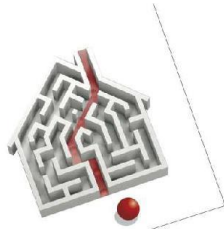
Toute adjonction autre que le cachet et la signature du représentant de la Société est réputée non écrite.

Fait à Pessac, le 15/02/2018 - Pour la Compagnie,

VD ASSOCIES  
81, Bd Pierre Premier  
33110 LE BOUSCAT  
RCS 794 672 238 ORIAS : 13010220  
Tél. : 05 56 30 95 75

PEFC 10-31-1483 / Contrôle PEFC  
UNE REPART 22 20105 861

## CERTIFICAT DE COMPETENCES



### Certificat de compétences Diagnosticneur Immobilier

N° CPDI4755 Version 001

Je soussigné, Philippe TROYAUX, Directeur Général d'I.Cert, atteste que :

**Monsieur HANNOU Mohamed**

Est certifié(e) selon le référentiel I.Cert dénommé CPE DI DR 01, dispositif de certification de personnes réalisant des diagnostics immobiliers pour les missions suivantes :

Amiante sans mention Amiante Sans Mention\*  
Date d'effet : 08/02/2018 - Date d'expiration : 07/02/2023

En foi de quoi ce certificat est délivré, pour valoir et servir ce que de droit.  
Edité à Saint-Grégoire, le 19/02/2018.

\* Missions de repérage des matériaux et produits de la liste A et des matériaux et produits de la liste B et évaluations périodiques de l'état de conservation des matériaux et produits de la liste A dans les bâtiments autres que ceux relevant de la mention.

\*\*Missions de repérage des matériaux et produits de la liste A et des matériaux et produits de la liste B et évaluations périodiques de l'état de conservation des matériaux et produits de la liste A dans des immeubles de grande hauteur, dans des établissements recevant du public dépendant aux catégories 1 à 4, dans des immeubles de travail hébergeant plus de 300 personnes ou dans des bâtiments industriels. Missions de repérage des matériaux et produits de la liste C. Les examens visuels à l'issue des travaux de retrait ou de confinement.

Arrêté du 21 novembre 2006 modifié définissant les critères de certification des compétences des personnes physiques opérateurs des constats de risque d'exposition au plomb, des diagnostics du risque d'inoculation par le plomb des peintures ou des contrôles après travaux en présence de plomb, et les critères d'accréditation des organismes de certification - Arrêté du 25 juillet 2016 définissant les critères de certification des compétences des personnes physiques opérateurs de repérage, d'évaluation périodique de l'état de conservation des matériaux et produits contenant du formaldéhyde, et d'examen visuel après travaux dans les immeubles bâtis et les critères d'accréditation des organismes de certification - Arrêté du 30 octobre 2006 modifié définissant les critères de certification des compétences des personnes physiques réalisant l'état relatif à la présence de termites dans le bâtiment et les critères d'accréditation des organismes de certification - Arrêté du 16 octobre 2006 modifié définissant les critères de certification des personnes physiques réalisant le diagnostic de performance énergétique ou l'installation de pompe à chaleur et les critères d'accréditation des organismes de certification - Arrêté du 6 avril 2007 modifié définissant les critères de certification des compétences des personnes physiques réalisant l'état de l'installation intérieure de gaz et les critères d'accréditation des organismes de certification - Arrêté du 8 juillet 2008 modifié définissant les critères de certification des compétences des personnes physiques réalisant l'état de l'installation intérieure d'électricité et les critères d'accréditation des organismes de certification.

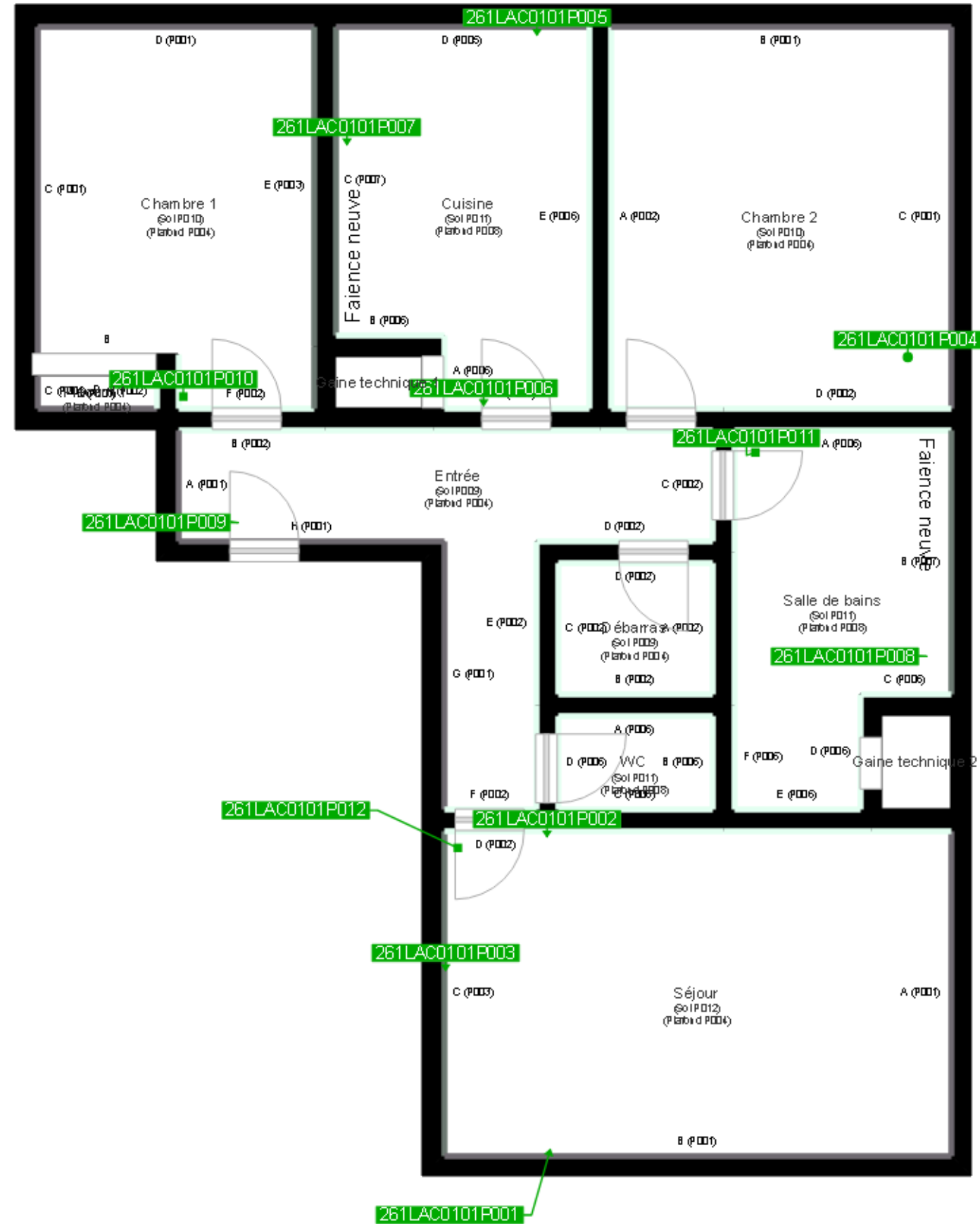


Certification de personnes  
Diagnosticneur  
Portée disponible sur [www.icert.fr](http://www.icert.fr)

Parc EDONIA - Bâtiment G - Rue de la Terre Victoria - 35760 Saint-Grégoire



CPEDI FR 11 rev13



	Cloisons Plaques de plâtre
	Murs Bois
	Murs Brique
	Murs périphériques / Plaques de plâtre
	Murs carreaux de plâtre
	Murs Béton / Enduit
	Murs porteurs et/ou mur de refend / Plaques de plâtre
	Murs périphériques / Doublage (plaque de plâtre + isolant)
	Torchis
	Murs Amiantés
	Murs Brique / Enduit
	Murs Brique plâtrière
	Murs Pierre
	

-  Prélèvements de sol amiantés
-  Prélèvements de sol non amiantés
-  Prélèvements de plafonds amiantés
-  Prélèvements de plafonds non amiantés
- Prélèvements de murs amiantés
- Prélèvements de murs non amiantés
- X Autres types de prélèvements amiantés
- X Autres types de prélèvements non amiantés
-  Sol amianté
-  Plafond amianté
-  Sol et Plafond amiantés